

5. týždeň

Milí moji šiestaci,

dúfam, že sa máte dobre, ste zdraví a všetko je v poriadku.

Doteraz som nedostala od nikoho z Vás vypracovaný pracovný list alebo nejakú odozvu, že pracujete, píšete poznámky a učíte sa.

Tento krátky týždeň prechádzame na tému Huby s plodnicou. Opíšte si poznámky a vypracujte pracovný list, ktorý mi pošlite na Messenger alebo do mailu kalanchoe2@gmail.com.

Prajem Vám krásny krátky týždeň a pozdravujem Vás.

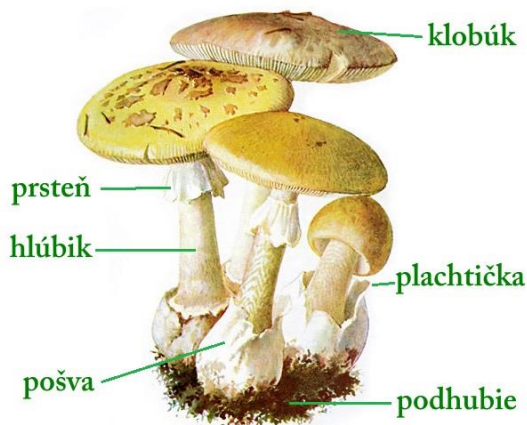
Triedna pani učiteľka Zajícová.

POZNÁMKY

HUBY S PLODNICOU

- neobsahujú chlorofyl,
- potrebujú veľa vody,
- výživa rozkladom organických látok,
- rozmnožovanie výtrusmi.

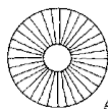
Stavba:



1. **Plodnica** (nadzemná časť) - rozmnožovací orgán, v ktorom sú uložené výtrusy.

➤ *Klobúk* - na spodnej strane môžu byť:

1. *lupene*



2. *rúrky*



- *Hlúbik* – spája podhubie a klobúk
- *Závoj* (niektoré)
- *Prsteň* (niektoré) – pozostatok závoja
- *Plachtička* (niektoré) – zakrýva mladú hubu

➤ *Pošva* (niektoré) – pozostatok plachtičky

2. Podhubie (podzemná časť)

Podľa spôsobu získavania živín huby delíme na:

1. **saprofytické** – vyživujú sa rozkladom organických látok
2. **parazitické** – odoberajú zo živých organizmov organické látky, čím ich oslabujú
3. **symbiotické** – **mykoríza** = spolunažívajú so stromami, pomáhajú stromom prijímať vodu a zo stromov získavajú organické látky (breza – kozák brezový).

Jedlé huby – kozák brezový, bedľa vysoká, hrib dubový

Nejedlé huby – rýdzik kravský

Jedovaté huby – muchotrávka zelená, muchotrávka červená, hodvábnica veľká, hrib satanský

Význam húb:

- rozkladajú odumreté telá organizmov (reducenty),
- potrava pre živočíchy,
- spolu s riasami tvoria lišajníky.

PRACOVNÝ LIST

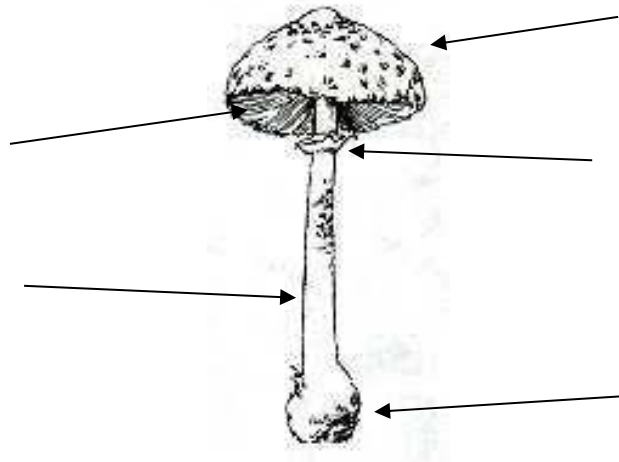


HUBY S PLODNICOU

pracovný list

Meno a priezvisko:

1. Dopíšte časti tela huby.



2. Roztried'te huby na jedlé, nejedlé a jedovaté.

hríb dubový, rýdzik kravský, plávka zelenkastá, tanečnica pol'ná, hodvábnica veľká, pečiarica ovčia

jedlé	nejedlé	jedovaté

3. Doplňte slová do viet.

spodnej, hlúbik, výtrusnice, nadzemné, výtrusov, prsteň, plachtičke, pošvu

Plodnice sú časti húb. V plodniciach sú, kde sa tvorí množstvo Klobúk s podhubím spája Zvyšky závoja na hlúbiku sa nazývajú Niektoré mladé huby sú ukryté v, ktorá po roztrhnutí na spodku hlúbika zanecháva Na strane hlúbika sa nachádzajú lupene alebo rúrky.

4. Podľa opisu určte druh huby.

Som vysoká 5-15 cm, mám zelenavý klobúk, za sucha lesklý, za vlhkého počasia lepkavý, na spodnej strane s lupeňmi, patrím medzi jedovaté huby -

.....

Patrím medzi jedlé huby, som 8 - 17 cm vysoký, mám sivohnedý až čierny klobúk s rúrkami na spodnej strane, kamarátim sa s brezami -

Jest' by ste ma určite nemali, ale ak by ste ma už zjedli, tak nezomriete. Mám sivobiely klobúk na spodnej strane s rúrkami a červenastý hlúbik. Ľudovo ma nazývajú satan -

5. Vytvorte dvojice z názvov húb.

muchotrávka

kravský

pečiarka

zelenkastá

rýdzik

veľká

hríb

červená

plávka

ovčia

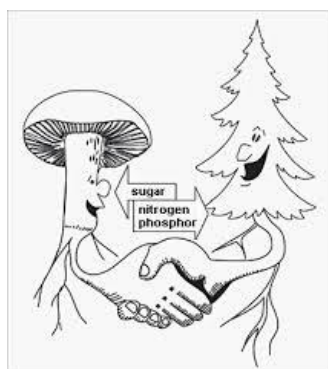
hodvábnica

dubový

kozák

brezový

6. Výhodné spolužitie huby a stromu sa nazýva



7. Sem napíš svoje obľúbené jedlo z húb.

