

DROBNÉ VODNÉ ŽIVOČÍCHY

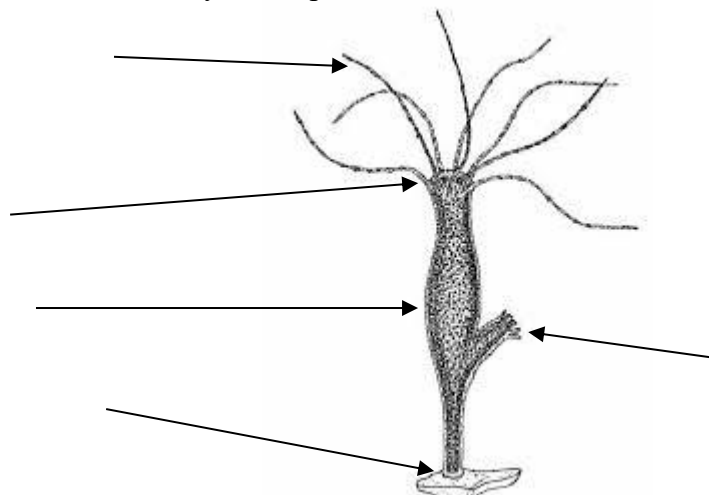
PŔHLIVCE

pracovný list

Meno:

1. Popíšte stavbu tela nezmara.

nožný disk, púčik, ramená, ústny otvor, púčik



2. Nezmara sa živí:

- a) riasami
- b) planktónom
- c) baktériami

3. Vytvorte dvojice.

tráviaca sústava	nervová sústava	dýchacia sústava	rozmnožovanie
rozptýlená	celým povrchom tela	hermafrodit	ústny otvor, tráviaca dutina

4. Doplňte pojmy do viet.

púčiky, pohlavne, vode, regenerácia, nepohlavne, hermafrodit

Nezmara rozmnožuje dvoma spôsobmi. V lete – na povrchu tela sa tvoria, z ktorých sa vyvíjajú nové jedince. Na jeseň – k oplodneniu dochádza vo Nezmara má samčie aj samičie pohlavné bunky, je to Schopnosť nezmaru obnovovať stratené alebo poškodené časti tela sa nazýva (1b)