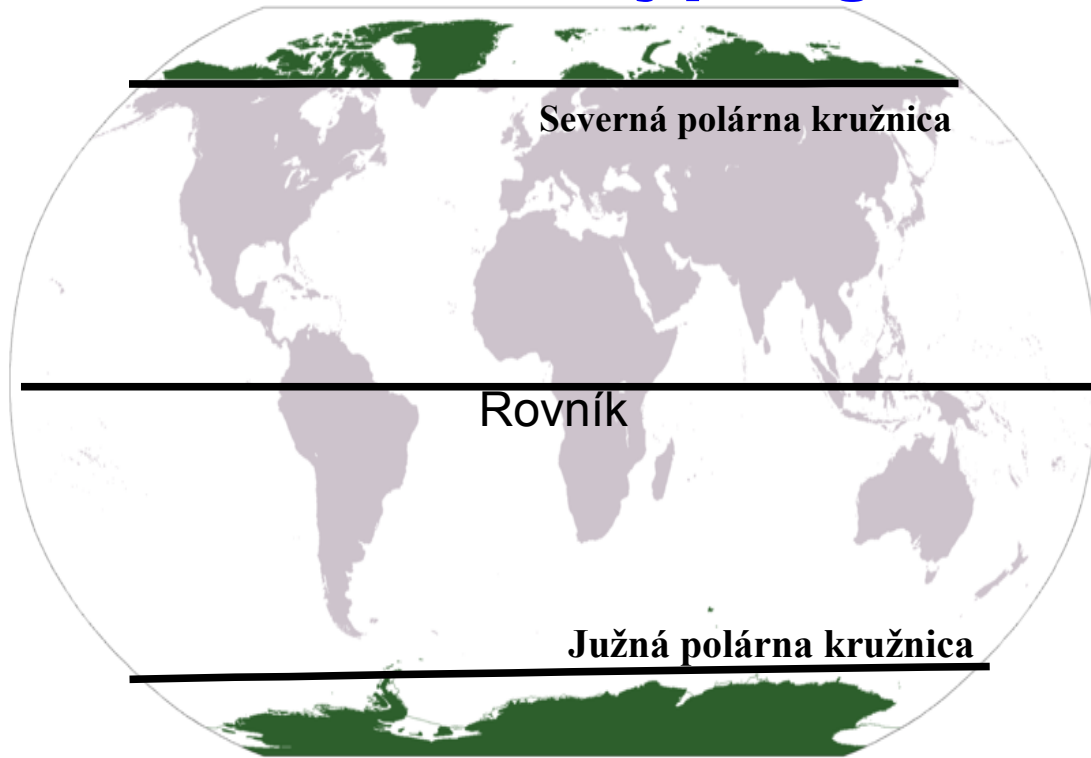


# **Krajiny studeného podnebného pásma sú:**

**na severnej pologuli**



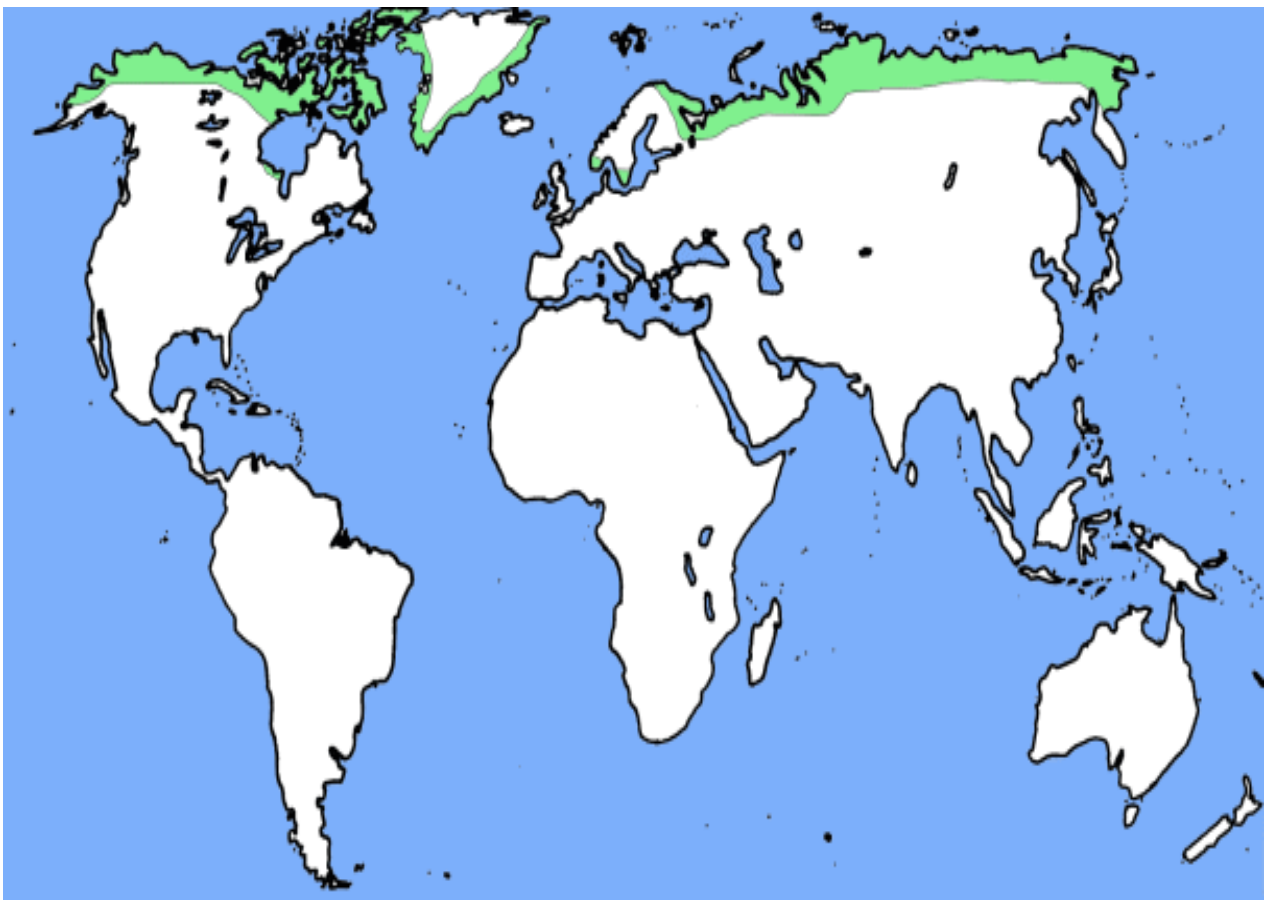
**a na južnej pologuli**

**Studené podnebné pásmo  
sa nachádza medzi polárnou kružnicou  
a pólom.**

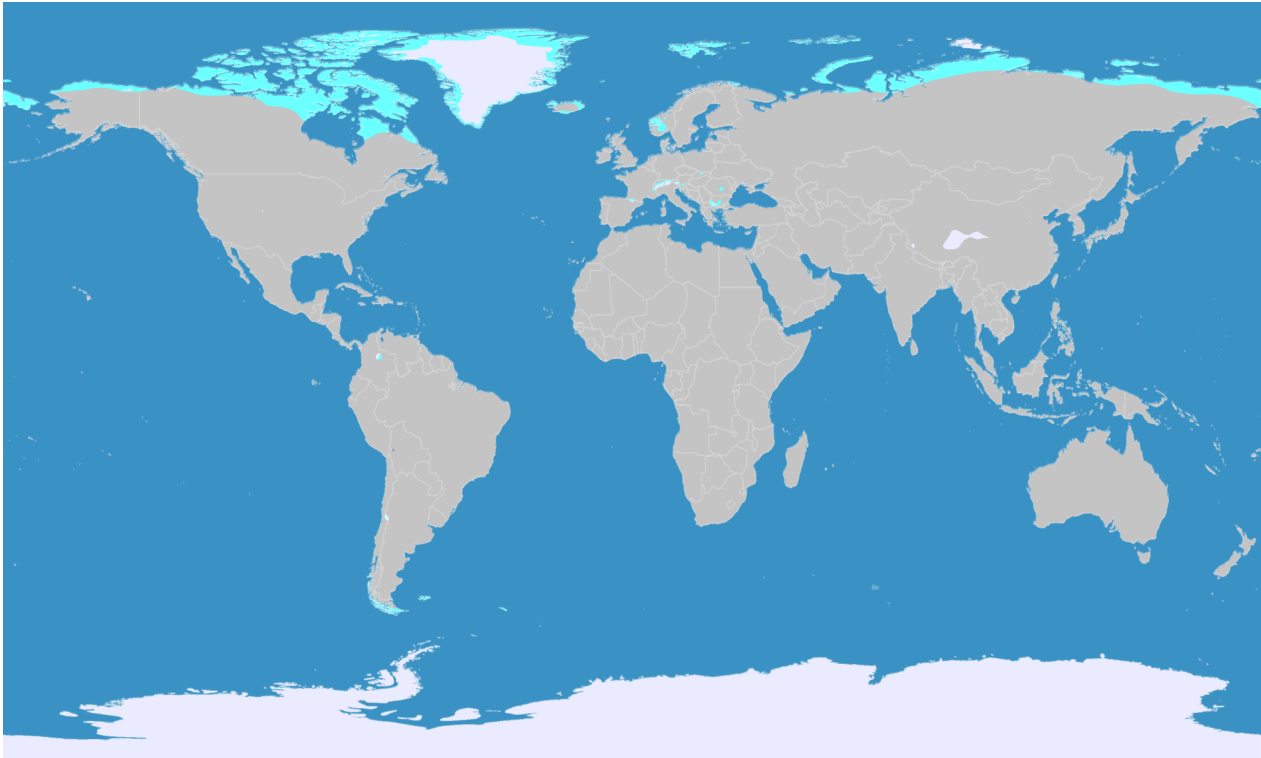
**← vyznačuje sa  
nedostatkom slnečného  
žiarenia a nízkou teplotou.**

← **Vytvorili sa tu dva typy krajiny:**

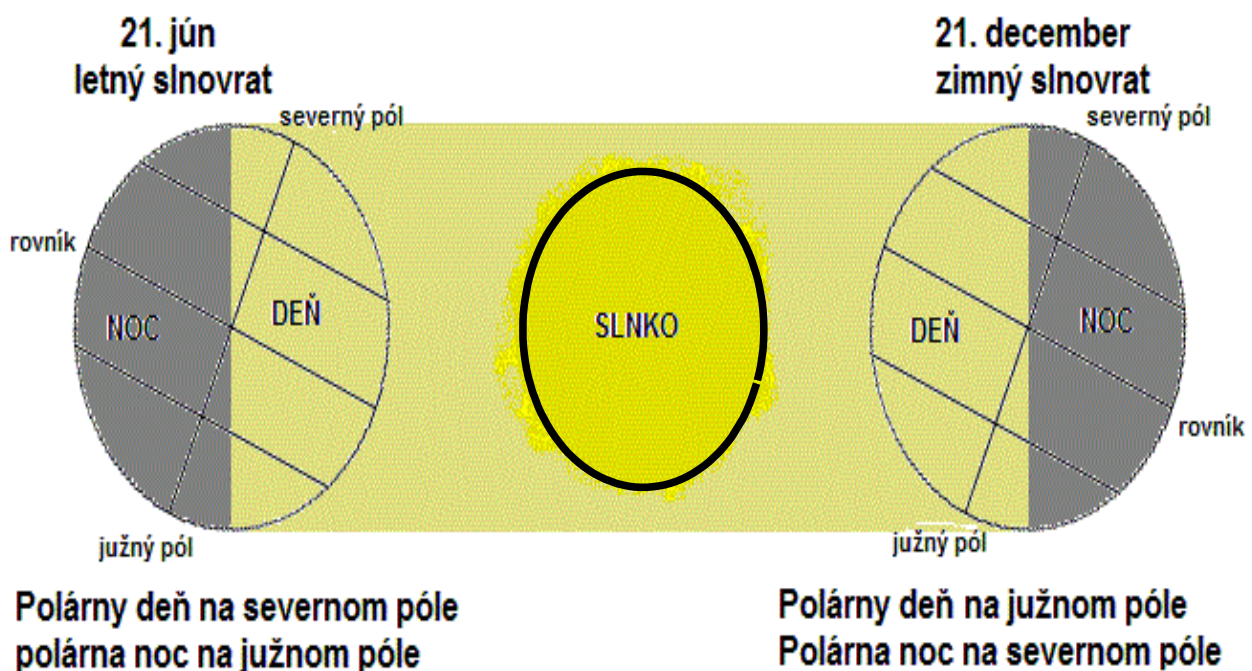
# 1. TUNDRY



# 2.POLÁRNE KRAJINY



← **Strieda sa tu:**  
**polárny deň a polárna noc**



## Zapamätajte si:

**Krajiny studeného podnebného pásma sa vyznačujú nedostatkom slniečného žiarenia.**

**Sú tam dva druhy krajín:**

# **TUNDRY**

### **Podnebie:**

veľmi krátke letá

dlhé mrazivé zimy

### **Rastliny:**

machy , lišajníky

tráva, zakrpatené stromy

**Pôda je málo vyvinutá, skalnatá, neúrodná väčšinou zamrznutá.**

### **Zvieratá:**

soby

polárne líšky

zajace

pižmone , mrože

# POLÁRNE KRAJINY

← sú oblasti po celý rok  
pokryté snehom ľadom.

Strieda sa tu :

polárny deň  
a polárna noc

Zvieratá:

tučniaci, mrože, polárne medvede

Rastliny:

machy    lišajníky

**Arktída** je **oblasť** okolo severného pólu  
ZEME.

**Antarktída** je **svetadiel**, ktorý sa  
nachádza v okolí južného pólu  
ZEME.

Pomenujte tieto zvieratá !









