

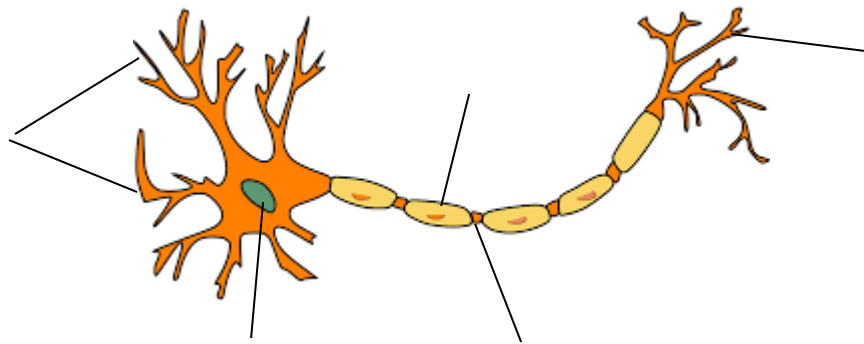
NERVOVÁ SÚSTAVA

pracovní list

Základnou stavebnou a funkčnou jednotkou nervovej sústavy je

.....

Popíšte stavbu nervovej bunky.



Preškrtnite pojmy, ktoré nepatria do nervovej sústavy.

mozog, neurón, žľazy s vnútorným vylučovaním, hormóny, miecha, nervy, potenie

Nervové bunky prijímajú podnety z vonkajšieho prostredia a menia ich na:

- a) vzruchy
- b) reflexy
- c) zápoje

Nervová sústava sa delí na:

1. CNS - , tvoria ju: mozog a

2. ONS - , tvoria ju:

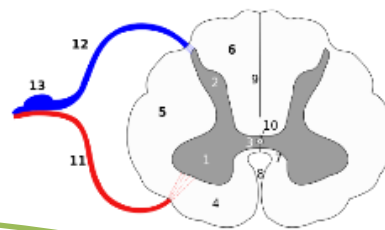
- a) (ovládame vôľou)
- b) (neovládame vôľou)

Schopnosť reagovať
na podnety sa nazýva:

- a) reflex
- b) dráždivosť
- c) vzruch

Na obrázku sa nachádza prierez:

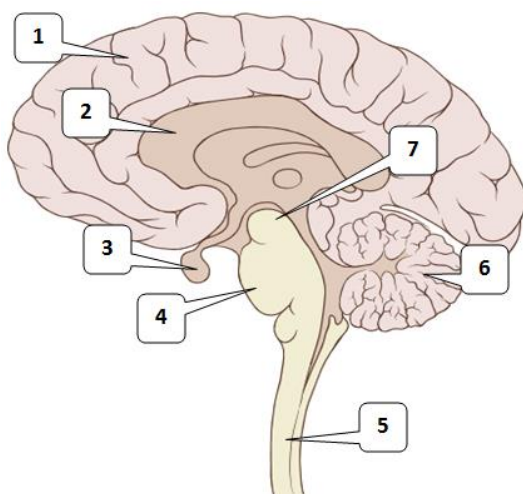
- a) mozgom
- b) miechou
- c) neurónom



Reflexný oblúk

Podráždenie nervových buniek sa prenáša ako po
..... nervovom vlákne do,
z nej sa ďalší vzruch šíri po nervovom
vlákne do orgánu.

Popíšte časti mozgu.



- 1.
- 2.
- 3.
- 4.
- 5.
- 6.
- 7.

Vytvorte dvojice.

predný mozog	spája nervovú a hormonálnu sústavu
medzimizog	sídlo nepodmienených reflexov
stredný mozog	súbor nervových vlákien
most	riadi rovnováhu a presnosť pohybov
mozoček	riadi sluchové a zrakové reflexy
predĺžená miecha	spracúva podnety z vonkajšieho prostredia

Zdroje obrázkov:

https://cdn.pixabay.com/photo/2014/03/25/15/20/neuron-296581_960_720.png

https://oskole.deti.amy.sk/media/userfiles/image/11mat/Stavba_a_cinnost_CNS_aug_html_m746353bd.png

https://lh3.googleusercontent.com/proxy/gQGXEwWJn-3ywwRmNRaSsEpUOKvPy_EfQAEoUrHZdkTDtdzlrkw7-bP3ggg50rU_dbLTBqyQAvsk592SrQvfO-u1KZ475UvX42DmViEfLwAg6V3x