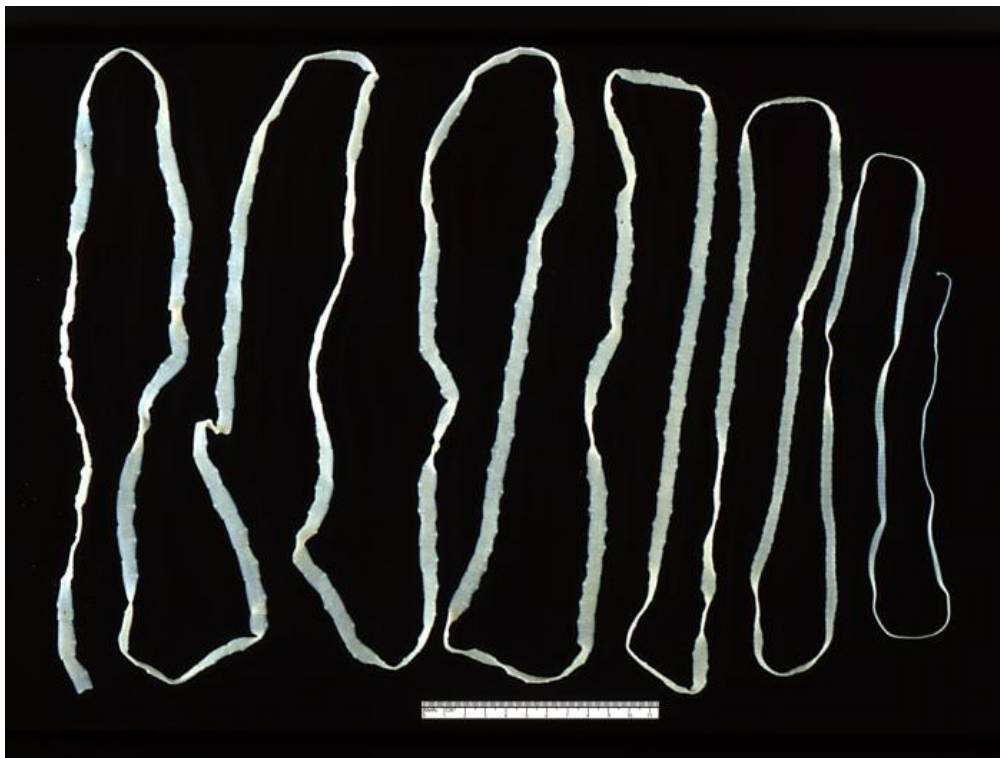


Poznámky pre 6.B od 27.4 do
1.5.2020

Vnútorne parazity – pásomnice

Opíšte a naučte sa poznámky, vypracujte otázky z rámčeka Porozmýšľaj a odpovedz: str.81/1,2,4, vypracované úlohy mi pošlite mailom. Zopakujte si koreň, stonku, list, kvet a plod.

Pásomnice



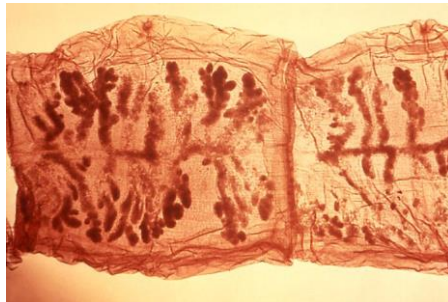
Pásomnice patria medzi **ploskavce** spolu s ploskulicami (ploskuľami) a motolicami. Pásomnice sú **vnútorné parazity** stavovcov aj človeka. Dospelé parazitujú v črevách, larvy sa môžu vyskytovať v pečeni svaloch a mozgu. Ich

veľkosť je od niekoľkých mm po približne 20 m (v závislosti od druhu). Ich telo je zložené z troch častí -

hlavička, krčok a články (2 - 1500). Na hlavičke majú **prísavky** a **háčiky** na prichytávanie o stenu čreva.

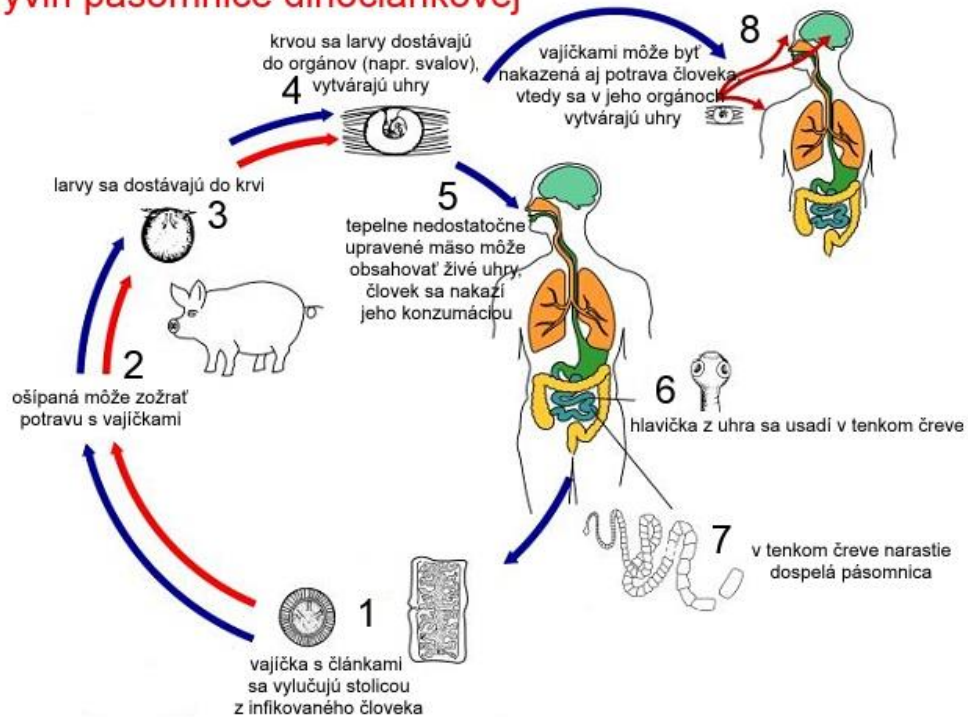
Nemajú tráviacu sústavu - potravu

prijímajú **celým povrchom** tela. Hostiteľovi odoberajú hlavne vitamíny a cukry.



Pásomnice sú **obojpohlavné** živočíchy. V posledných článkoch sú oplodnené vajíčka, články sa oddeľujú a vychádzajú stolicou von z tela. Vajíčka sa môžu dostať potravou do iných živočíchov (medzihostiteľov). Z vajíčok sa v **medzihostiteľoch** (bezstavovce aj stavovce) liahnu larvy, ktoré sa prevrtajú do ciev a krvou sa dostávajú do orgánov (svaly, mozog, koža...), kde vytvárajú **uhry** (vačky v ktorých je hlavička pásomnice). Z medzihostiteľov sa dostávajú na **hostiteľov** (stavovce), kde sa vyvíjajú dospelé jedince.

Vývin pásomnice dlhočlánkovej



U ľudí môže parazitovať napr. pásomnica dlhočlánková (medzihostiteľom je ošípaná a diviak), pásomnica dlhá (medzihostiteľom je hovädzí dobytok) a pásomnica detská (má 30 - 40 mm, parazituje aj na myšiach a potkanoch, nemusí mať medzihostiteľa a ľudia sa ňou nakazia nedodržiavaním zásad hygieny). Pred pásomnicami sa chránime hlavne dokonalou tepelnou úpravou stravy a hygienou.