

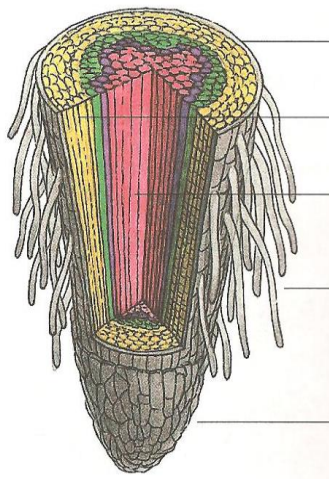
Stavba tela kvitnúcich rastlín

pracovný list

Meno a priezvisko:

1. Správne pomenujte časti koreňa na obrázku.

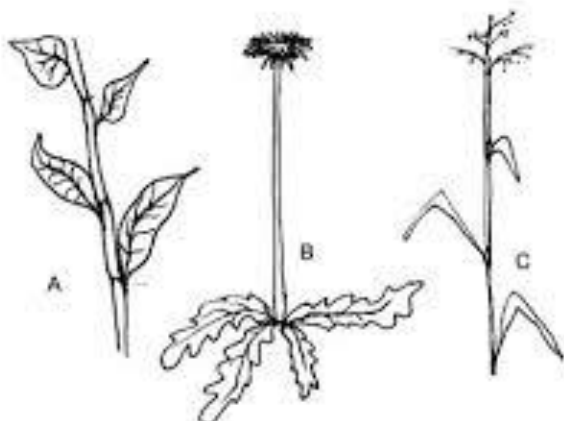
koreňová čiapočka, dužina, cievny zväzok, pokožka, koreňový vlások



2. Na drevnatej stonke označte kôru a letokruhy.



3. Je popis zhodný s obrázkom ? Ak nie, tak ho opravte.



A. stvol (neolistená stonka)

B. steblo (dutá stonka)

C. byľ (olistená stonka)

4. Zakrúžkujte rastliny, ktoré majú dužinatú stonku.

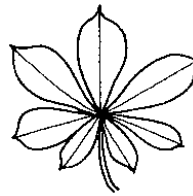
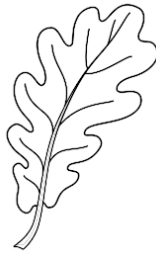
lieska, breza, púpava, hluchavka, javor, fialka

5. Pomenujte útvar na obrázku a vysvetlite jeho význam pre rastlinu.



.....
.....
.....
.....
.....

6. Ktorý list je jednoduchý a ktorý zložený?



7. Doplňte správne text o fotosyntéze. Použite tieto pojmy:

lykovou, oxid uhličitý, chloroplastoch, voda, cukor, kyslík, drevnou, fotosyntéza

V listov prebieha zložitý proces -

Pôsobením slnečnej energie sa anorganické látky..... a

..... menia na látku organickú a do ovzdušia sa uvoľňuje

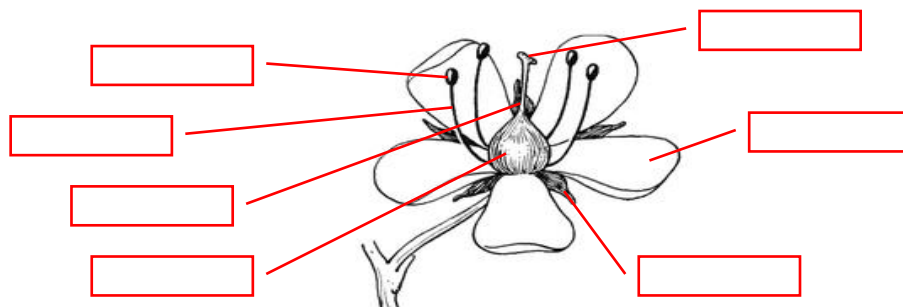
..... . Organické látky prúdia z listov do ostatných častí rastlinného tela

..... časťou cievných zväzkov. Voda s anorganickými látkami prúdi v rastline

..... časťou cievných zväzkov.

8. Popíšte stavbu kvetu. Použite tieto pojmy:

blizna, čnelka, semenník, peľnica, nitka, kalíšne lístky, okvetné lístky



9. Vysvetlite.

Jednopohlavný kvet -

Obojpohlavný kvet –

Opelenie –

Oplodnenie –

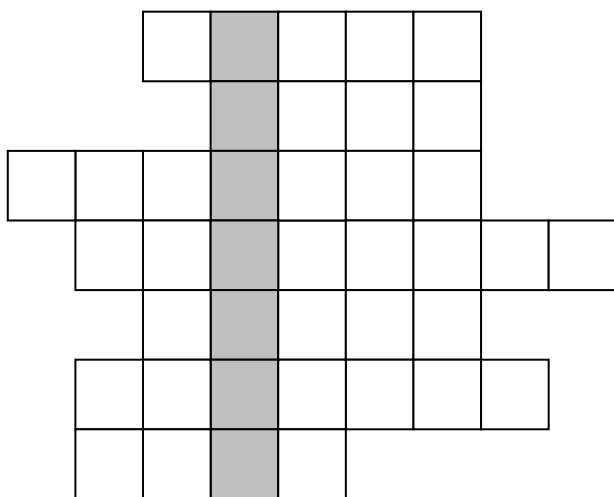
10. K rastlinám na ľavej strane šípku prirad'te plod na pravej strane.

hrach	malvica
marhuľa	tobolka
lieska	bobuľa
jablko	oriešok
slnečnica	nažka
mak	struk
pšenica	kôstkovica
rajčiak	zrno

11. Nevyhnutnými podmienkami klíčenia semien sú:

- a) Svetlo, vzduch, voda
- b) Svetlo, vzduch, teplo
- c) Voda, vzduch, teplo

12. Vyriešte tajničku.



- 1. Upevňuje rastlinu v pôde
- 2. Zdrevnatená stonka drevín
- 3. Rastlina s drevnatou stonkou
- 4. Prenos peľu na bliznu piestika
- 5. Stonka púpavy
- 6. Suchý nepukavý plod
- 7. Rozmnožovací rastlinný orgán

TAJNIČKA :