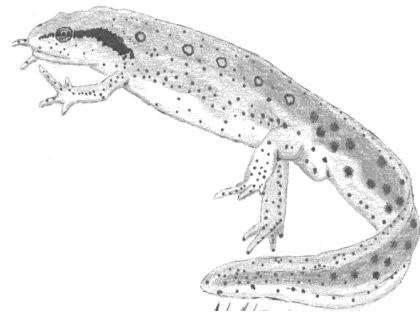
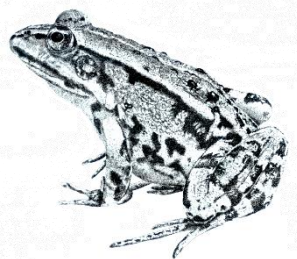




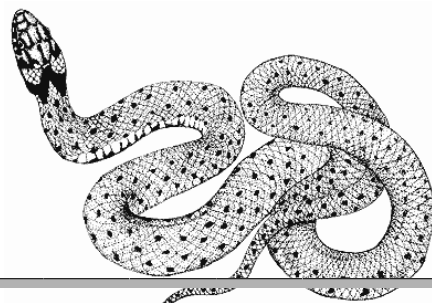
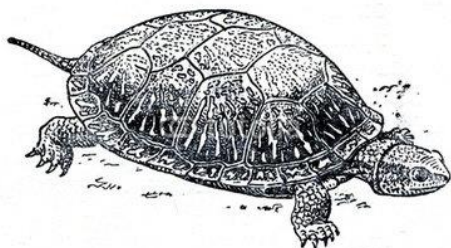
Úlohy pre 5.A, 5.B Meno.....trieda.....dátum.....tam, kde sú prázdne políčky vyplň podľa vedomostí, učebnice a poznámok a PL zašli mailom

Obojživelníky a plazy vo vode a na brehu

| Skupina obojživelníkov | Charakteristické znaky | Druh obojživelníka | Charakteristika |
|------------------------|---|------------------------|--------------------|
| ŽABY | koža pokrytá zadné končatiny prispôsobené na plávanie umožňujú larvy sa vyvíjajú vo vode | rosnička zelená | |
| | | skokan zelený | |
| | | | má škvrnité bruško |
| MLOKY | telo je zakončené rozmnožujú sa vo | mlok bodkovaný | |



| Skupina plazov | Charakteristické znaky | Druh plaza | Charakteristika |
|-------------------|------------------------|----------------------------|---|
| HADY | na povrchu tela | | sivo sfarbená, dlhá 1 m, dve biele polmesiačikové škvrny za hlavou, korisť prehíta v celku |
| KORYTNAČKY | | korytnačka močiarna | |





Obojživelníky žijúce u nás

pracovní list mo-ox-020
zostavil: Mgr. Soňa Šašáková a kol.

www.datakabinet.sk
odpoveda len hradi

1. Pomenuj obojživelníky na obrázkoch a dopiš k nim **druhovú názvu** obojživelníkov žijúcich u nás.

skokan, kunka, ropucha, mlok, rosnička, salamandra







2. Doplň **správne slová** tak, aby tvrdenia boli **pravdivé**.

Z vajíčok skokana sa vyliahnu _____, ktoré nazývame _____.

_____ škvrnitá vylučuje jedovatú látku, je zákonom _____.

Ropucha žije na _____ miestach, loví v _____ a živí sa _____.

_____ stromová je naša najmenšia žaba. Dokáže _____,

aby sa prispôsobila _____, čím sa chráni pred nepriateľmi.



Ako má vyzerat' herbár:

1. vysušenú rastlinku nalep na výkres alebo čistý papier za pomoci lepiacej pásky
2. narysuj si malú tabuľku a do nej vpíš(vid' tabuľka dole)
3. Rastliniek má byť najmenej 20



Napr.

| | |
|-------------------|----------------|
| Meno a priezvisko | Eva Uličná |
| Škola | ZŠ Zámudov |
| Názov rastliny | Divý mak |
| Miesto zberu | Zámudov - lúka |



| | |
|-------------------|--|
| Meno a priezvisko | |
| Škola | |
| Názov rastliny | |
| Miesto zberu | |