

# Pracovní list č.15

Meno: \_\_\_\_\_

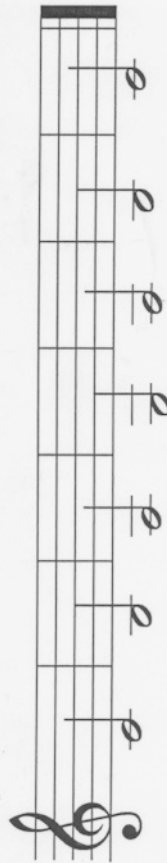
## 1. Noty

Spoj čiarou noty a ich názvy.



cis'    dis'    eis'    fis'    gis'    ais'    his'

POMENUJ NOTY



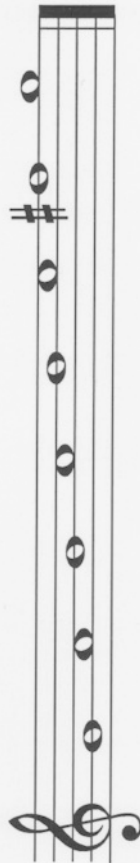
## 2. Stupnica C dur

Napiš huslový kľúč a doplň v celých notách stupnicu C dur. (prvý tón je c!).



## 3. Stupnica G dur

Keď zahráme stupnicu G dur a použijeme tóny G-A-H-C-D-E-F-G, zistíme, že predposledný tón znie falošne. Preto tón F zvýšime na FIS. Zakrúžkuj v stupnici G dur tón fis<sup>2</sup>. Vymenuj tóny stupnice G dur.



## 4. Takt štvorštvrtvový

Napiš do štvorštvrtového taktu štvrtové, polové alebo celú notu tak, aby bol každý takt na štyri doby. Prvý takt je doplnený.

