

Učivo od 25 do 29.5.2020

-poznámky napísať a naučiť sa, látku si prečítať v učebnici

OBRÚČKAVCE

- valcovité telo zložené z článkov (obrúček)

Dážďovka zemná

- **Pohyb:** striedavé zmršťovanie a uvoľňovanie svalov
- Pohyb umožňujú štetinky a uľahčuje ho sliz
- **Telo:** ústny otvor, tráviaca rúra, análny otvor
- **Dýchanie:** celým povrchom tela
- **Zatvorená obehová sústava** = krv prúdi v cievach – chrbtová

a brušná cieva sú spojené spojnicovými cievami – prúdi v nej krv

• Nervová sústava: rebríčková

- **Rozmnožovanie:** obojpohlavný živočích, opasok produkuje sliz, ktorým obaluje vajíčka
- **Vývin:** priamy
- Žije v pôde – prevzdušňuje ju, premiešava a prispieva k tvorbe humusu
- Povrchom tela dokáže rozlišovať svetlo a tmú

Článkonožce

Článkonožce sú vodné a suchozemské živočíchy s článkovaným telom.. Patria sem, pavúky, kosce, kôrovce (, rak), stonôžky, , hmyz...

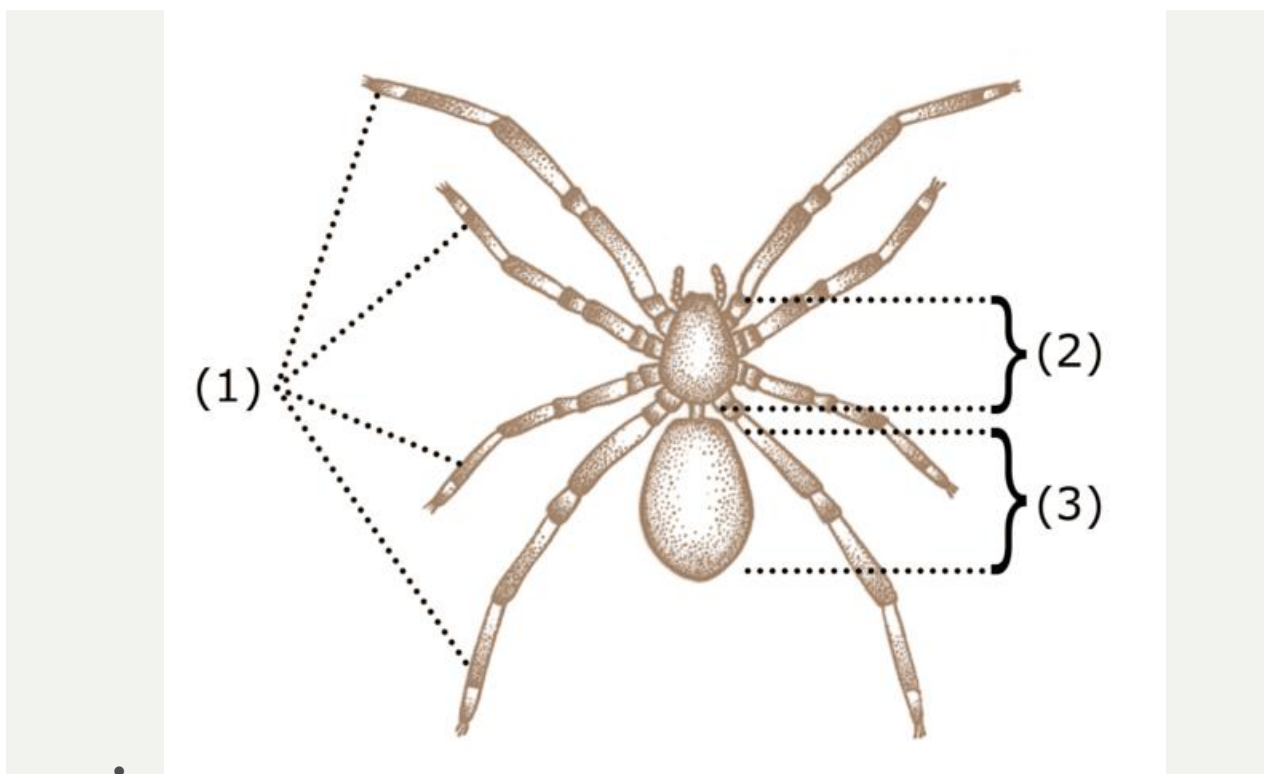


Križiak obyčajný

Križiak je užitočný dravý pavúk. Samec meria 5 – 9 mm, samička 10 – 20 mm. Žijú dve letá. Počas života sa 6 - 8 krát zvlieka. Telo je zložené z hlavohrude a bruška, sú spojené tenkou stopkou. Na hlavohrudi sú 4 páry očí, ústny otvor, klepietka s jedovou žľazou, hmatadlá a 4 páry nôh. Na brušku sú dýchacie otvory, vývody pohlavných žliaz, análny otvor a snovacie bradavičky, ktoré vylučujú hmotu na tkanie pavučín.

Vonkajšia stavba tela pavúkov:

1. článkované končatiny
2. hlavohruď
3. bruško



Tráviaca sústava zabezpečuje príjem a využitie potravy. Križiak koristi' chytá do pavučiny a po chytení do nej vtlačá tráviace šťavy, ktoré rozložia tkanivá koristi. Následne vyciava tekutý obsah koristi. Takýto typ trávenia je **mimotelové trávenie**.

Vylučovacia sústava Tvorená je **vylučovacími trubičkami**.

Cievna (obehová) sústava rozvádza kyslík a látky po tele. Je **otvorená**. Tvorí ju rúrkovité srdce a cievy, ale krv sa rozlieva aj voľne v telovej dutine.

Dýchacia sústava zabezpečuje príjem kyslíka. Tvorí ju **pľúcne vaky**.

Nervová sústava zabezpečuje riadenie činnosti organizmu. Je **rebríčková**.

Rozmnožovanie - križiaky sú **oddeleného pohlavia** s výraznou **pohlavnou dvojtvarosťou**.. Mladé sa liahnu v máji - vývin je **priamy**

